

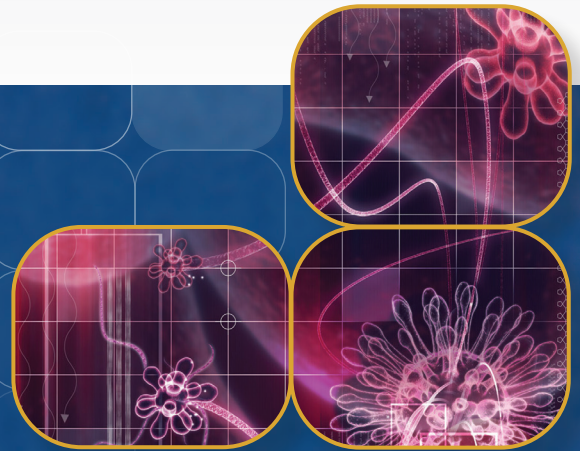


Labculture Klasse II, Typ B1
Biologische Sicherheitswerkbank, Modell LB1-4B1-E.

Labculture®

Biologische Sicherheitswerkbänke der Klasse II, Typ B1

Die energieeffiziente, sichere und ergonomische
Biologische Sicherheitswerkbank



ESCO
SCIENTIFIC



Willkommen bei Esco Lifesciences

Die Vision von Esco Lifesciences ist es, Technologien für wissenschaftliche Entdeckungen bereitzustellen, die das Leben der Menschen gesünder und sicherer machen.

Esco Lifesciences hat es sich zur Aufgabe gemacht, innovative Lösungen für die Bereiche Klinik, Biowissenschaften, Forschung, Industrie, Labor, Pharma und IVF zu liefern. Mit der umfangreichsten Produktlinie in der Branche hat Esco eine Reihe von internationalen Standards und Zertifizierungen bestanden. Esco Lifesciences steht für Innovation und zukunftsweisende Designs, die seit 1978 höchsten Qualitätsstandards entsprechen.

Verfügbarkeit und Erreichbarkeit. Der Hauptsitz von Esco Lifesciences befindet sich in Singapur, Indonesien und auf den Philippinen, die Produktionsstätten befinden sich in Asien und Europa. Forschung und Entwicklung (F&E) wird weltweit in den USA, Europa und Asien betrieben. Vertriebs-, Service- und Marketing-Niederlassungen befinden sich in 42 wichtigen Märkten, darunter die USA, Großbritannien, Japan, China und Indien. Regionale Vertriebszentren von Esco befinden sich in Singapur, Malaysia, Thailand, Vietnam, Myanmar, Indonesien, Philippinen, Bangladesch, Hongkong, Taiwan, Südkorea, China, Japan, Indien, VAE, Zentral- und Südafrika, Dänemark, Deutschland, Italien, Litauen, Russland, Großbritannien und den USA. Aufgrund unserer weltweiten Präsenz können Sie sicher sein, dass Esco in Ihrer Reichweite ist.

Hochwertig, zuverlässig und vertrauenswürdig. Esco Lifesciences Produkte sind von hoher Qualität, zuverlässig und verlässlich. Funktionsübergreifende Teams aus Produktion, Forschung und Entwicklung, Qualitätssicherung und dem Senior Management von Esco treffen sich regelmäßig, um verbesserungswürdige Bereiche zu überprüfen und umzusetzen.

Esco Lifesciences sorgt für Ihre Sicherheit. Esco Lifesciences konzentriert sich darauf, Sicherheit nicht nur für Ihre Proben, sondern auch für Sie und die Umwelt zu bieten.

Esco Lifesciences sorgt für Ihren Komfort. Der Bau ergonomischer Designs und die Reduzierung des Geräuschpegels der Geräte sorgen für Komfort unserer Nutzer.

Esco Lifesciences sorgt für die Umwelt. Esco Lifesciences hat die neuesten, bewährten, technologisch fortschrittlichen Komponenten, die verfügbar sind. Jeder vierte Mitarbeiter von Esco ist in der Forschung und Entwicklung tätig und evaluiert neue Komponenten oder Designs für eine bessere Effizienz. Immer wenn eine neue Technologie verfügbar ist, gestaltet Esco Lifesciences die Technologie in unseren neuen Produkten um, sodass diese weniger Energie verbrauchen.

Kundenservice und Support. Unser Service hört nicht auf, wenn der Kauf abgeschlossen ist. Esco Lifesciences bietet einen pünktlichen Kundendienst, wie z. B. Serviceschulungen, vorbeugende Wartung und Rezertifizierung, um auf Ihre Geräteanforderungen zu reagieren. Esco Lifesciences bietet außerdem kostenlose Endnutzersedminare an und stellt Schulungsmaterial und informative Videos zur Verfügung.

Da Esco Lifesciences die Möglichkeit nutzt, auf die Bedürfnisse der Welt zu reagieren, wollen wir nicht nur zum Fortschritt wissenschaftlicher Entdeckungen beitragen, sondern auch dazu, die Welt zu einem sichereren, gesünderen und besseren Ort zum Leben zu machen.



Produkte und Anwendungen

Life Sciences Laborgeräte

Probenvorbereitung

- Biologische Sicherheitswerkbänke der Klasse I
- Biologische Sicherheitswerkbänke der Klasse II
- Biologische Sicherheitswerkbänke der Klasse II Typ A2
- Biologische Sicherheitswerkbänke der Klasse II Typ B1
- Biologische Sicherheitswerkbänke der Klasse II Typ B2
- Biologische Sicherheitswerkbänke der Klasse III
- Laminar Flow Werkbänke, horizontal
- Laminar Flow Werkbänke, vertikal
- Tierforschungsarbeitsplätze
- Laborzentrifugen

Probenkultivierung

- CO₂ Inkubatoren, mit Direktwärme und Luftmantel
- CO₂ Inkubatoren mit Kühlsystem
- CO₂ Inkubatoren mit Außenseite aus Edelstahl
- Laborschüttler

Probenhandhabung und -analyse

- PCR-Thermocycler
- Konventionelle Thermocycler
- Handhabung von PCR-Proben
- Mikrotiterplatten-Schüttler
- PCR Werkbänke

Probenaufbewahrungs- und Probenschutzlösungen

- Ultra-Tiefkühlschränke
- Labor-Kühlschränke und -Tiefkühlschränke
- Anwendungsprotokoll für intelligente Fernüberwachung
- Fernüberwachung, Datenprotokollierung, Programmiersoftware
- Kabelloses Überwachungssystem

Chemische Forschung

- Kanalisierte Laborabzüge
- Kanallose Laborabzüge
- Laborabzugs-Luftstromwächter
- Pulverwaage-Gehäuse
- Abluftgebläse
- Gefilterte Lagerungsschränke

Allgemeine Geräte

- Thermostatische Laborprodukte
- Laborofen mit Umluftbetrieb
- Laborinkubator mit Umluftbetrieb
- Laborinkubator mit natürlicher Konvektion
- Gekühlter Laborinkubator

Forensische Wissenschaften

- Beweismittel-trocknungsschrank

Medizinische / IVF-Geräte

Probenhandhabung

- Esco Mehrzonen-ART-Arbeitsplatz (MAW)
- Esco Mehrzonen-ART-Arbeitsplatz (MAW) der Klasse II
- Airstream® Laminar Flow Werkbank
- AVT Anti-Vibrationstisch
- Versati™ Tischzentrifuge, gekühlt

Embryonenkultur

- MIRI® Mehrraum-Inkubator
- MIRI® II-12 Mehrraum-Inkubator
- Mini MIRI® Befeuchteter Inkubator
- Mini MIRI® Trockeninkubator
- CelCulture® CO₂ Inkubator

Innovative Zeiträuferaufnahmen

- MIRI® Zeiträufere-Inkubator

Präzise Qualitätskontrolle

- MIRI® GA Gas- und Temperatur-Validierungseinheit

Einzigartige Verbrauchsmaterialien

- CultureCoin®

Healthcare

Esco Pharma Produkte

Luftstrom Eindämmungsprodukte

- Pharmacon® Abwärtsstrom-Kabine
- Laminarer Deckenluftstrom (CLAF)
- Laminar Flow Horizontal/Vertikal-Wagen (LFH/VT)
- Enterprise™ Laminar Flow Straddle-Geräte
- Cytoculture™ Zytotoxische Sicherheitswerkbank

Isolationseindämmung

- Aseptischer Eindämmungs- Isolator (ACTI)
- Eindämmungs- Isolator zum Wiegen und Dosieren (WDCI)
- Allgemeine Verarbeitungsplattform Isolator (GPPI)
- Sicherheitsbarriere-Isolator (CBI)
- Aseptischer Isolator mit turbulenter Strömung (TFAI)
- Isoclean® Healthcare Platform Isolator (HPI)
- Streamline® Compounding Isolator (SCI)
- Technetium-Dosier-Isolator
- Isolator zur Kennzeichnung von Blutzellen
- Geschlossenes Barriersystem mit eingeschränktem Zugang (RABS)

Integrierte Barriere der Kreuzkontaminationsanlage

- BioPass™ Durchreiche
- Infinity® Luftdusche Durchreiche
- Reinraum-Luftduschen
- Infinity® Durchreichen
- Infinity® Reinraum-Transferluke
- Soft Capsule® Weichwand-Reinraum
- Dynamische Durchreichen/ Dynamische Boden-Laminar Luken
- Laminar Flow Lagerungsschrank

Belüftungseindämmung

- Belüftetes Waagengehäuse

Esco VacciXcell Produkte

Bioreaktoren und Fermenter

- CelXrocker™ (CXR)
- CelCradle™ (CC)
- CelCradle X® (CCX)
- TideXcell® (TXL)
- VXL™ Hybrid
- BioXcell®
- StirCradle™
- StirCradle™ PRO

Erntesystem

- CelShaker™
- CelCradle X® Halbbautomatische Erntemaschine (CCX-SAH)
- TideXcell Erntesystem (TXLHS)

Zellkulturüberwachung, Medien und Verbrauchsmaterialien

- Super Plus™
- Plus™ Vero
- Plus™ MDCK
- Plus™ MDCK II
- BioNOCT™ II Makroträger
- BioMESH® Makroträger
- GlucCell™ Glukose-Überwachungssystem
- Kristallvioletter Farbstoff (CVD) Kernzählungs-Set

FüllliniENAusrüstung

- Traditionelle Fülllinie

Integrierte Lösungen

- Isolator zur Zellbearbeitung
- Zentrum für Zellbearbeitung

Esco TaPestle Rx Produkte und Dienstleistungen

Apothekenautomatisierung und

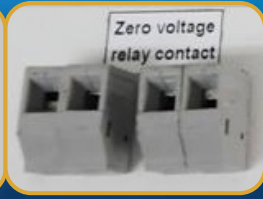
Compounding-Versorgung

- Compounding Pharmazie Isolatoren (SCI, HPI, CBI, GPPI)
- Sicherheitswerkbänke und -schränke (CYT, Class II BSC, VBE, LFC)
- Aseptische Abfüllsysteme

Radiopharmazie-Ausrüstung

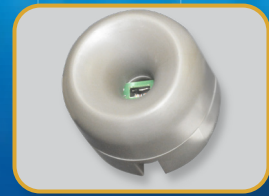
- Radioisotop-Abzug
- Bleiverkleidete Biologische Sicherheitswerkbänke
- Technetium-Dosier-Isolator
- Isolator zur Kennzeichnung von Blutzellen
- GMP-konformer Radioisotopen-Dosier-Isolator

LABCULTURE® KLASSE II TYP B1 (LB1) BIOLOGISCHE SICHERHEITSWERK



RS-232 Anschluss und Spannungsfreier Relaiskontakt

- RS-232 Anschluss sendet Betriebsinformationen an das Gebäudemanagementsystem (BMS)
- Spannungsfreier Relaiskontakt zum Ein- und Ausschalten des Abluftgebläses und zur Signalisierung des Gebäudealarms



Luftstromsensor

- Überwacht den Luftstrom in Echtzeit für Sicherheit
- Warnt den Benutzer, wenn der Luftstrom unzureichend ist



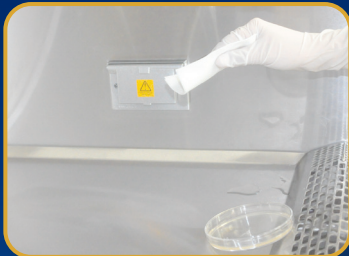
Sentinel Gold Mikroprozessorsteuerung

- Zeigt alle Sicherheitsinformationen auf einem Bildschirm an
- Zentriert und nach unten abgewinkelt für einfache Erreichbarkeit und Betrachtung
- Wählbarer Quickstart-Modus für schnellen Betrieb



Einteilige Wand

- Großer Radius für einfache Reinigung
- Seitlich angebrachte Steckdosen und versetzt angeordnete Servicevorrichtungen für leichte Erreichbarkeit



Einteilige Arbeitsplatte

- Vertieft, um Verschüttungen zurückzuhalten
- Gebogenes Gitter, um Verstopfungen zu vermeiden



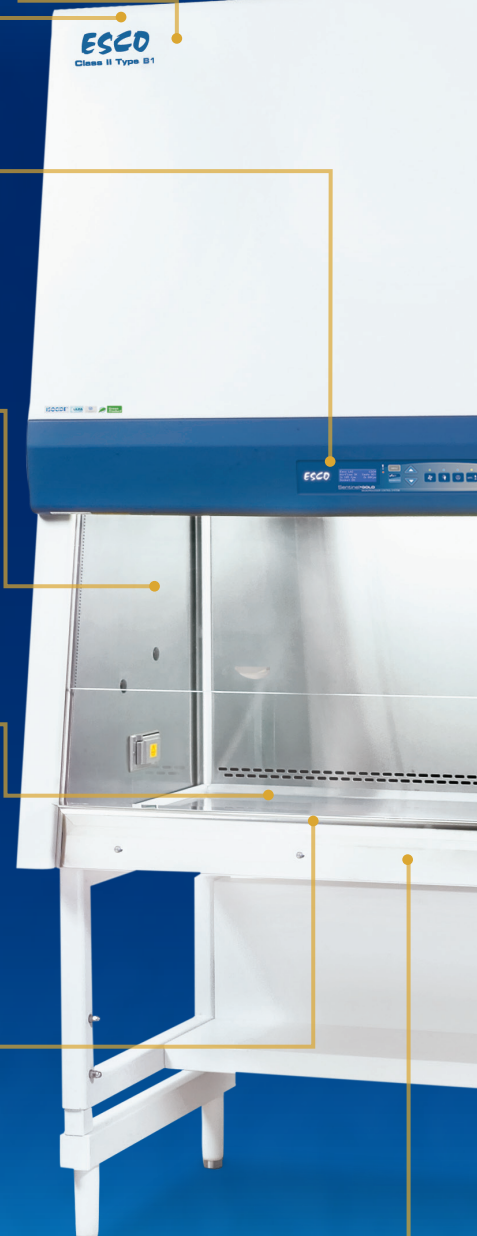
Erhöhte Armlehne

- Verhindert das Blockieren des Gitters
- Angenehme Arbeitshaltung



Abgewinkelte Ablaufwanne

- Einfach zu reinigen
- Beherbergt keine Schadstoffe



Erhältlich in 1,2, Meter.
Abgebildet mit optionalem Teleskopgestell.

WERKBÄNKE, MIT FORTSCHRITTLICHER MIKROPROZESSORSTEUERUNG

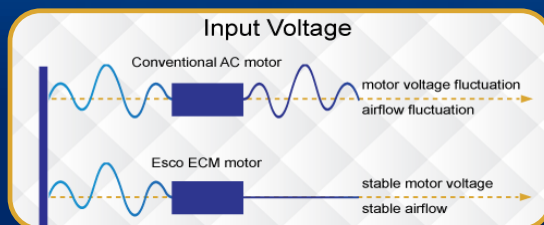


Druckschalter

- Temperaturunabhängig
- Schnelle Antwort

Energieeffizienter ECM-Motor

- Angetrieben von einem ECM-Motor der neuesten Generation **MÄDE IN USA**, der effizienter ist als herkömmliche ECM- und VFD-Motoren
- 70 % Energieeinsparung im Vergleich zu einem Wechselstrommotor
- Stabiler Luftstrom trotz Gebäudespannungsschwankungen & Filterbelastung
- Nachtabsenkungsmodus zur weiteren Reduzierung des Stromverbrauchs um 60 %

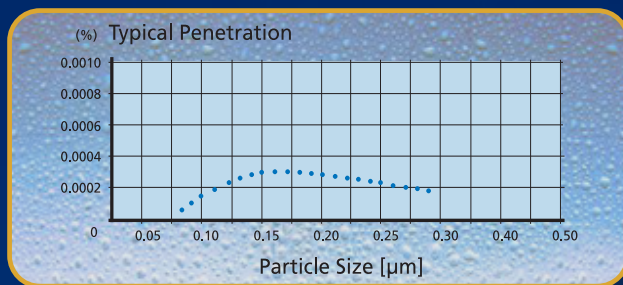


ULPA-Abwärtsstrom-Filter

- 10x Filtrationseffizienz eines HEPA-Filters
- Erzeugt einen Arbeitsbereich der ISO-Klasse 3 anstelle der branchenüblichen ISO-Klasse 5

Esco-Werkbänke verwenden ULPA-Filter (gemäß IEST-RP-CC001.3) / H14 gemäß EN 1822 anstelle von H13-HEPA-Filtern, die bei vielen BSWs auf dem Markt verwendet werden.

HEPA-Filter bieten nur eine typische Effizienz von 99,99 % bei 0,3 Mikron, während ULPA-Filter eine typische Effizienz von 99,999 % bei Partikelgrößen von 0,1 bis 0,3 Mikron bieten.

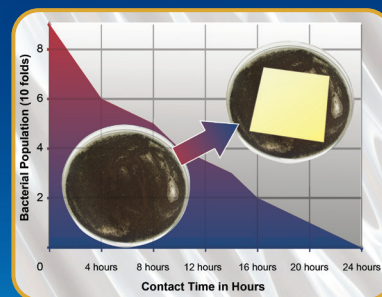


Dynamic Chamber

- Gebläseplenum und Seitenwände sind von Unterdruck umgeben
- Verhindert, dass Schadstoffe nach außen gelangen

ISOCIDE™ Pulverbeschichtung

- Silberionen-impregnierte Pulverbeschichtung
- Hemmt das mikrobielle Wachstum, um die Sicherheit zu verbessern



Labculture®



	Biologische Sicherheitswerkbank	Luftqualität	Filtration	Elektrische Sicherheit
Einhaltung von Normen	NSF / ANSI 49, USA	ISO 14644.1, Klasse 3, Weltweit JIS B9920, Klasse 3, Japan JIS B55295, Klasse 3, Japan US Fed Std 209E, Klasse 1 USA	EN-1822, Europa IEST-RP-CC001.3, USA IEST-RP-CC007, USA IEST-RP-CC034.1, USA	UL-C-61010A-1, USA CSA22.2, No.1010-192, Kanada EN-61010-1, Europa IEC61010-1, Weltweit

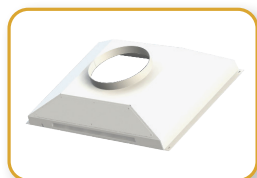
Allgemeine Spezifikationen, Labculture® Klasse II Typ B1, Biologische Sicherheitswerkbank

Modell		LB1-4B1-E 2011249	LB1-4B2-E 2010694
Nominale Größe		1.2 Meter (4')	
Außenmaße (B x T x H)	Ohne Untergestell	1420 x 927 x 1540 mm (55.9" x 36.5" x 60.6")	
	Mit optionalem Untergestell, 710 mm (28") Typ	1420 x 927 x 2250 mm (55.9" x 36.5" x 88.6")	
Innerer Arbeitsbereich, Abmessungen (B x T x H)		1270 x 623 x 715 mm (55.9" x 36.5" x 60.6")	
Innerer Arbeitsbereich, Platz		0.59 m ² (6.4 sq. ft)	
Getestete Öffnung		203 mm (8.0")	
Durchschnittliche Luftstromgeschwindigkeit	Zustrom	0.53 m/s (105 fpm)	
	Abwärtsstrom	0.30 m/s (60 fpm)	
Luftstromvolumen	Zertifizierung Abluftvolumen	493 m ³ /h (290 cfm)	
	Zertifizierung Statischer Abluftdruck für sauberen Filter	196 Pa (0.78 in H ₂ O)	
	CBV-Abluftvolumen für HVAC-Dimensionierung	552 m ³ /h (325 cfm)	
	CBV Statischer Abluftdruck für HVAC- Dimensionierung	275 Pa (1.1 in H ₂ O)	
Typische Effizienz des ULPA-Filters	Abwärtsstrom	>99.999% für Partikelgrößen zwischen 0,1 bis 0,3 µm, gemäß IEST-RP-CC001.3	
	Abluft	>99.99% MPPS bei 0,3 µm gemäß EN1822 (H-14) EU	
Geräuschemission (typisch)*	NSF / ANSI 49	<55 dBA	
Intensität der LED-Lampe bei Null Umgebungslicht		>1400 lux (>130 foot candles)	
Werkbankkonstruktion	Hauptteil	1,5 mm (0,06") 16 dick, galvanisch verzinkter Stahl mit im Ofen gebrannter, antimikrobieller Pulverbeschichtung Isocide™ aus Epoxid-Polyester	
	Arbeitsbereich	Einzelplatte: 1,5 mm (0,06") 16 dick, Edelstahl, Typ 304, mit 4B-Finish	
	Seitenwände	1,5 mm (0,06") 16 dick, Edelstahl, Typ 304, mit 4B-Finish	
Elektrisch	Spannungswert	220-240 VAC, 50 Hz	110-120 VAC, 60 Hz
Versandgewicht		370 Kg (814 lbs)	
Versandmaße		1520 x 1020 x 1950 mm (59.8" x 40.2" x 76.8")	
Versandvolumen, Maximum		3.02 m ³ (106.7 cu ft)	

*Geräuschmesswert unter Freifeldbedingungen / schalltoter Raum. Der Geräuschmesswert in einem normalen Raum variiert je nach Raumgröße, Anordnung und Hintergrundgeräuschen, kann aber etwa 3-4 dBA über diesen Werten liegen

Accessoires für Labculture® Klasse II Typ B1, Biologische Sicherheitswerkbank

Abluftleitung	Anti-Rückschlagventil	EG Pulverbeschichtet	ABBV-12P 5170353
		304 Edelstahl	ABBV-12S 5170355
	Luftdichter Dämpfer		B2-Damper 5170104
UV Lampe			UV-30A-L 5170255
IV Stange			IV-1260 5170277
Arbeitsbereich	Ultraviolett (UV)-Lampe		UV-30A-L 5170255
	IV Stange		IV-1565 5170279
Steckdose	Direkt montiert		EO-HD 5170036
Servicevorrichtungen	EU SF-Gas-40 mm und Magnetventil		SF-1G40 5170002
	EU SF-Vakuum-40 mm		SF-1V40 5170003
	EU SF-Luft-40 mm		SF-1A40 5170006
	EU SF-Stickstoff-40 mm		SF-1N40 5170011
	EU SF-Wasser-40 mm		SF-1W40 5170017
	EU SF-Universell-40 mm		SF-2U40 5170018
Untergestelle	Untergestell mit Nivellierfüßen, 28" Höhe		SAL-4A0 Gen 2 5130134
	Untergestell mit Nivellierfüßen, 34" Höhe		SAL-4B0 Gen 2 5130175
	Untergestell mit Lenkrollen, 28" Höhe		SPC-4A0 Gen 2 5130152
	Untergestell mit Lenkrollen, 34" Höhe		SPC-4B0 Gen 2 5130166
	Teleskopgestell mit Nivellierfüßen, 1" Verstellung		STL-4A0 5130051
	Teleskopgestell mit Lenkrollen, 1" Verstellung		STC-4A0 5130056
	Motorisiertes Untergestell mit Lenkrollen		SPM-4A_



Abluft Accessoire



Keimtötende UV-Lampe



Steckdose



Servicevorrichtungen



Untergestell

ESCO LIFESCIENCES GROUP

42 STANDORTE IN 21 LÄNDERN DER WELT



- 📍 Weltweite Büros
- 📍 Lizenznehmer
- 📍 Vertriebspartner
- 📍 Fabriken
- 📍 F&E-Zentren
- 📍 Regionale Vertriebszentren

Folgen Sie uns in den sozialen Medien, laden Sie unsere Apps herunter, und scannen Sie den QR-Code für weitere Informationen.



@EscoLifesciences



@EscoLifesciences



@EscoLifesci



@Esco



@EscoLifesciences



@EscoLifesciences



Esco Lifesciences



Esco Lifesciences

ESCO

LIFESCIENCES GROUP

Esco Micro Pte. Ltd. • 21 Changi South Street 1 • Singapore 486 777

Tel: +65 6542 0833 • mail@escolifesciences.com

www.escolifesciences.com

Esco Technologies, Inc. • 903 Sheehy Drive, Suite F, Horsham, PA 19044, USA

Tel: +1 215-441-9661 • Fax 484-698-7757

eti.admin@escolifesciences.com

Weltweite Büros der Esco Lifesciences Group: Bangladesch | China | Dänemark | Deutschland | Hongkong | Indien | Indonesien | Italien | Japan | Litauen | Malaysia | Myanmar | Philippinen | Russland | Singapur | Südafrika | Südkorea | Taiwan | Thailand | VAE | UK | USA | Vietnam

Labculture_IB1_Brochure_A4_yC_GERMAN_160824

Esco übernimmt keine Verantwortung für mögliche Fehler in Katalogen, Broschüren und anderen gedruckten Materialien. Esco behält sich das Recht vor, seine Produkte und Spezifikationen ohne vorherige Ankündigung zu ändern. Alle Warenzeichen und Logos in diesem Material sind Eigentum von Esco und den jeweiligen Unternehmen.